



**КОМИТЕТ ИМУЩЕСТВЕННЫХ ОТНОШЕНИЙ
АДМИНИСТРАЦИИ ПЕРМСКОГО МУНИЦИПАЛЬНОГО ОКРУГА**

РЕШЕНИЕ

о размещении объектов № 3491

Пермский край
Пермский округ

08.12.2023

Комитет имущественных отношений администрации Пермского муниципального округа разрешает Публичному акционерному обществу «Россети Урала» (ИНН 6671163413, ОГРН 1056604000970, почтовый адрес: 620026, г. Екатеринбург, ул. Мамина Сибиряка, д. 140)

размещение объекта: «строительство участка ВЛ 0,4 кВ от ближайшей опоры ВЛ 0,4 кВ от ТП-10/0,4 кВ, установка оборудования учета э/э на опоре ВЛ 0,4 кВ для электроснабжения индивидуальных жилых домов по адресу: Пермский край, Пермский район, п. Горный, (Двуреченское с/п), ул. Изумрудная, з/у 51 (59:32:3480001:2641)»

на землях муниципальной собственности.

на срок бессрочно.

Местоположение: Пермский край, Пермский муниципальный округ, п. Горный (Двуреченское с/п)

Приложение: схема предполагаемых к использованию земель или земельных участков.

Особые условия использования:

1) При установке опор электросетевого хозяйства учесть параметры ширины проезда улично-дорожной сети, во избежание сужения полосы отвода дороги. Установить опоры на расстоянии не более 2 метров от границ земельного участка.

2) При условии получения разрешения на производство земляных работ.

Заместитель председателя комитета

(подпись, печать)



М.В. Королева

Заявитель

А.М. Казанцева
МП, подпись

А.М. Казанцева

Итого доверенности
№179/24-2023 от 23.01.2023

СХЕМА предполагаемых к использованию земель или части земельного участка

Объект: Строительство участка ВЛ 0,4 кВ от ближайшей опоры ВЛ 0,4 кВ от ТП-10/0,4 кВ, установка оборудования учета э/э на опоре ВЛ 0,4 кВ от ТП-10/0,4 кВ для электроснабжения индивидуального жилого дома по адресу: Пермский край, Пермский район, п. Горный (Двуреченское с/п), ул. Изумрудная, з/у 51 (кад. номер зем. участка 59:32:3480001:2641)

Местоположение: Пермский край, Пермский район, п. Горный (Двуреченское с/п)

Площадь земель/или части земельного участка: 1109 кв.м.

Категория земель: земли населенных пунктов

Вид разрешенного использования (при наличии): -

Обозначение характерных точек граней	Координаты, м	
	X	Y
1		
1	504083.32	2236427.67
2	504082.67	2236427.87
3	504091.94	2236457.00
4	504101.21	2236486.12
5	504101.86	2236488.17
6	504100.48	2236488.59
7	504098.57	2236489.19
8	504088.87	2236458.04
9	504079.70	2236429.51
10	504068.82	2236432.94
11	504068.58	2236433.02
12	504068.39	2236432.42
13	504047.42	2236439.09
14	504026.46	2236445.77
15	504005.49	2236452.44
16	503984.53	2236459.12
17	503963.56	2236465.79
18	503942.60	2236472.47
19	503921.63	2236479.14
20	503900.67	2236485.82
21	503879.70	2236492.49
22	503858.74	2236499.17
23	503837.77	2236505.84
24	503816.81	2236512.52
25	503795.84	2236519.19
26	503794.12	2236519.74
27	503793.86	2236518.92
28	503793.26	2236517.02
29	503815.87	2236509.86
30	503836.86	2236502.95
31	503857.84	2236496.36
32	503878.85	2236489.81
33	503899.86	2236483.25
34	503920.93	2236476.31
35	503941.75	2236469.63
36	503983.66	2236456.57
37	504004.62	2236449.60
38	504025.48	2236442.90
39	504046.48	2236435.81
40	504067.62	2236429.13
41	504082.30	2236424.50
1	504083.32	2236427.67

Описание границ смежных землепользователей:

От т5 до т10, от т 26 до т1 – земли, свободные от прав третьих лиц

От т1 до т3 – земельный участок 59:32:3480001:2841

От т3 до т4 – земельный участок 59:32:3480001:2840

От т4 до т5 – земельный участок 59:32:3480001:2839

От т11 до т13 – земельный участок 59:32:3480001:2654

От т13 до т14 – земельный участок 59:32:3480001:2657

От т14 до т15 – земельный участок 59:32:3480001:2658

От т15 до т16 – земельный участок 59:32:3480001:2659

От т16 до т17 – земельный участок 59:32:3480001:2660

От т17 до т18 – земельный участок 59:32:3480001:2661

От т18 до т19 – земельный участок 59:32:3480001:2662

От т19 до т20 – земельный участок 59:32:3480001:2663

От т20 до т21 – земельный участок 59:32:3480001:2664

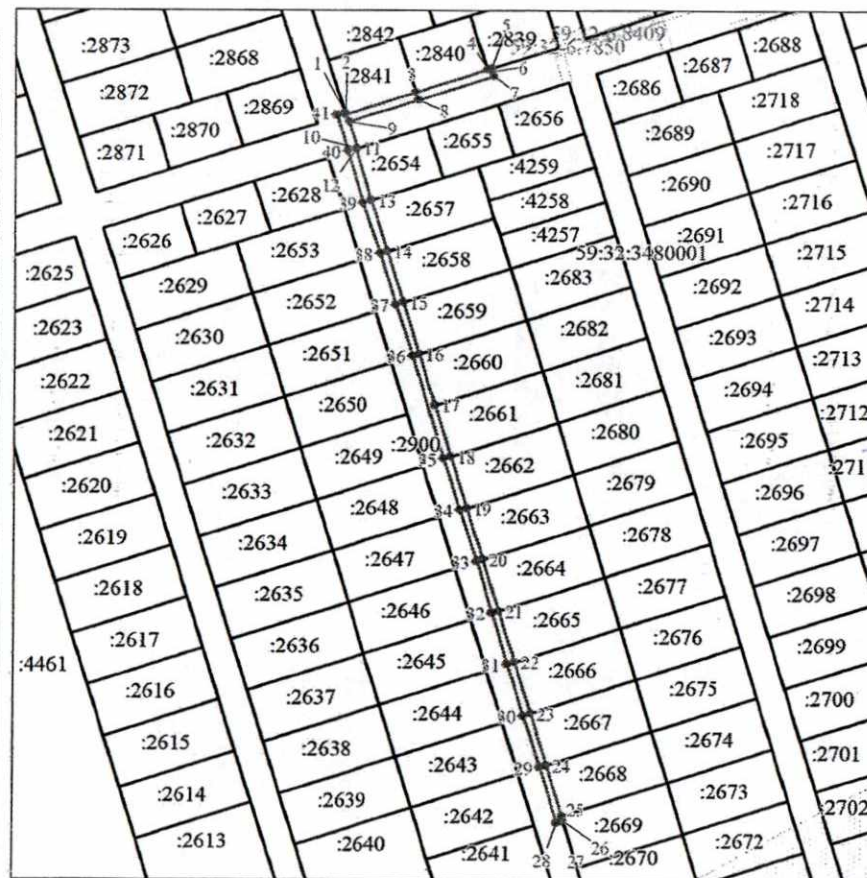
От т21 до т22 – земельный участок 59:32:3480001:2665

От т22 до т23 – земельный участок 59:32:3480001:2666

От т23 до т24 – земельный участок 59:32:3480001:2667

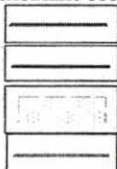
От т24 до т25 – земельный участок 59:32:3480001:2668

От т25 до т26 – земельный участок 59:32:3480001:2669



Масштаб 1:2100

Условные обозначения:

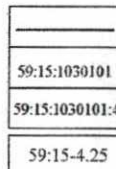


Граница испрашиваемого земельного участка (части земельного участка)

Граница существующих земельных участков, учтенных в ЕГРН

Граница охранной зоны

Границы объектов капитального строительства, учтенных в ЕГРН



Границы кадастрового квартала

Номер кадастрового квартала

Надпись кадастрового номера земельного участка

Обозначение муниципального образования, населенного пункта